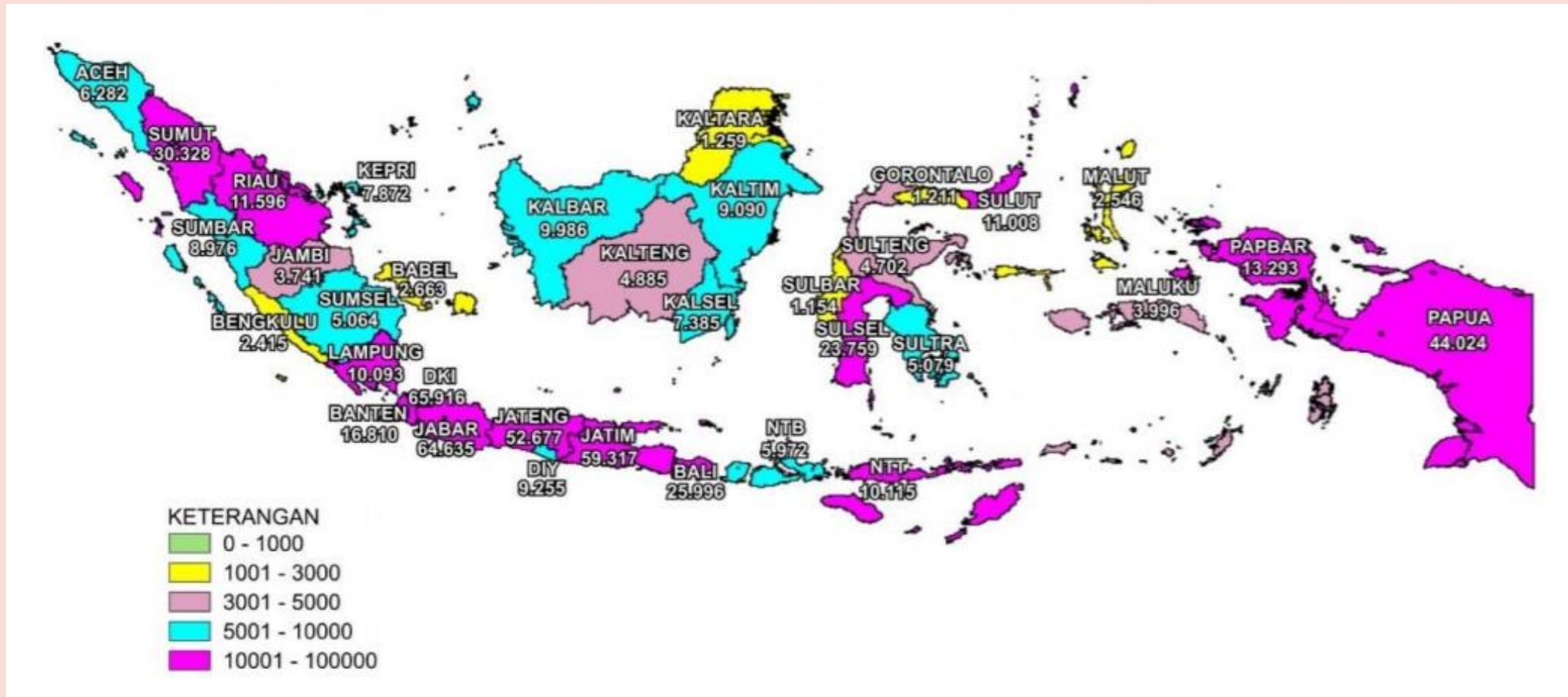




HIV / AIDS DALAM DUNIA KERJA

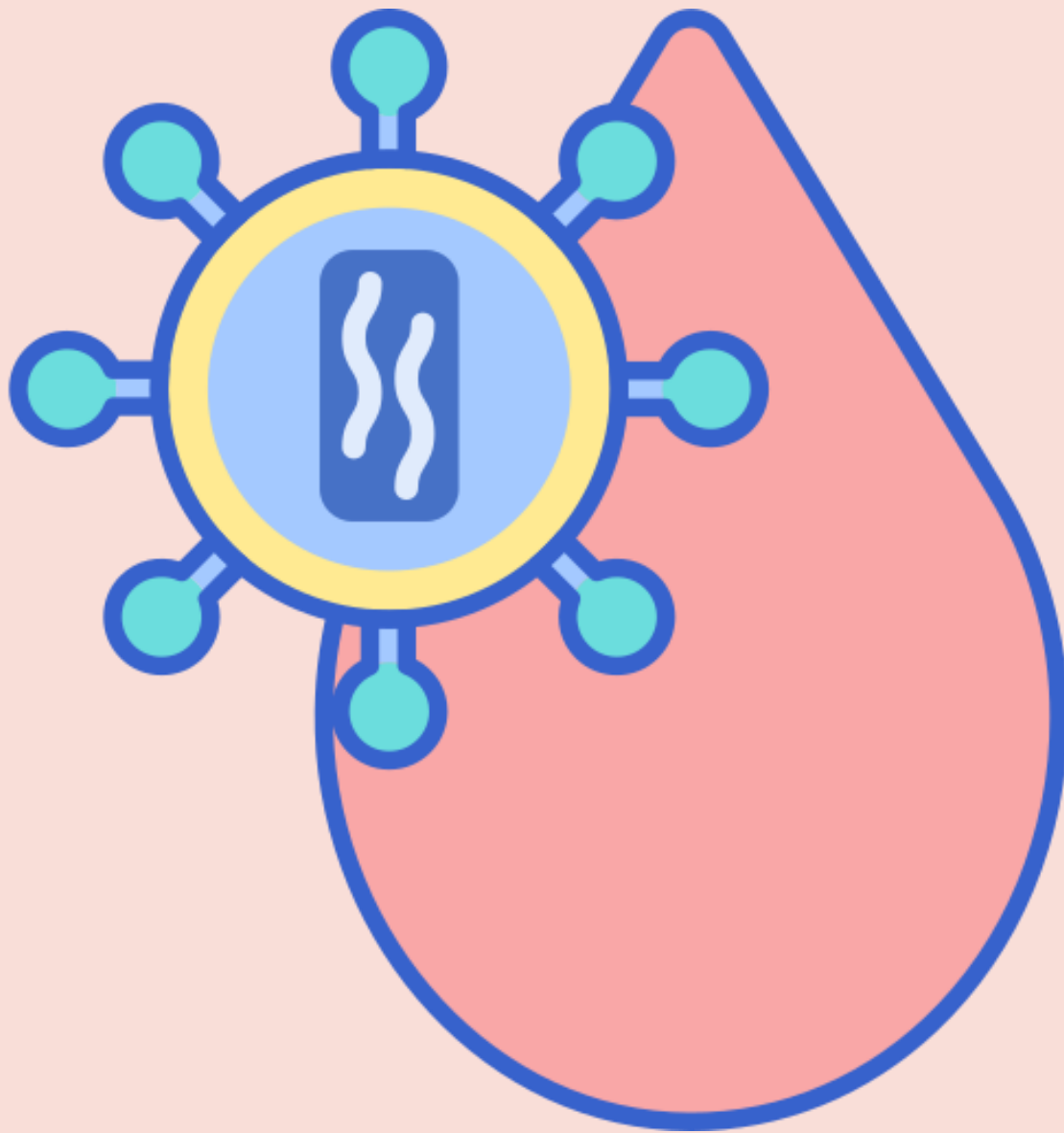
Kurnia Putra Wardhana

EPIDEMIOLOGI HIV DI INDONESIA TAHUN 2020



EPIDEMIOLOGI

- Epidemio HIV Terkonsentrasi (0,26%) dewasa >15 tahun
- Papua dan Papua Barat Epidemio meluas tingkat rendah (2,3%)
- Estimasi Jumlah Populasi Kunci + Pelanggan (PS, LSL, waria, penasun, pelanggan) = 5.538.038
- Estimasi jumlah ODHA 2020 = 543.100 (Kemenkes, 2020)



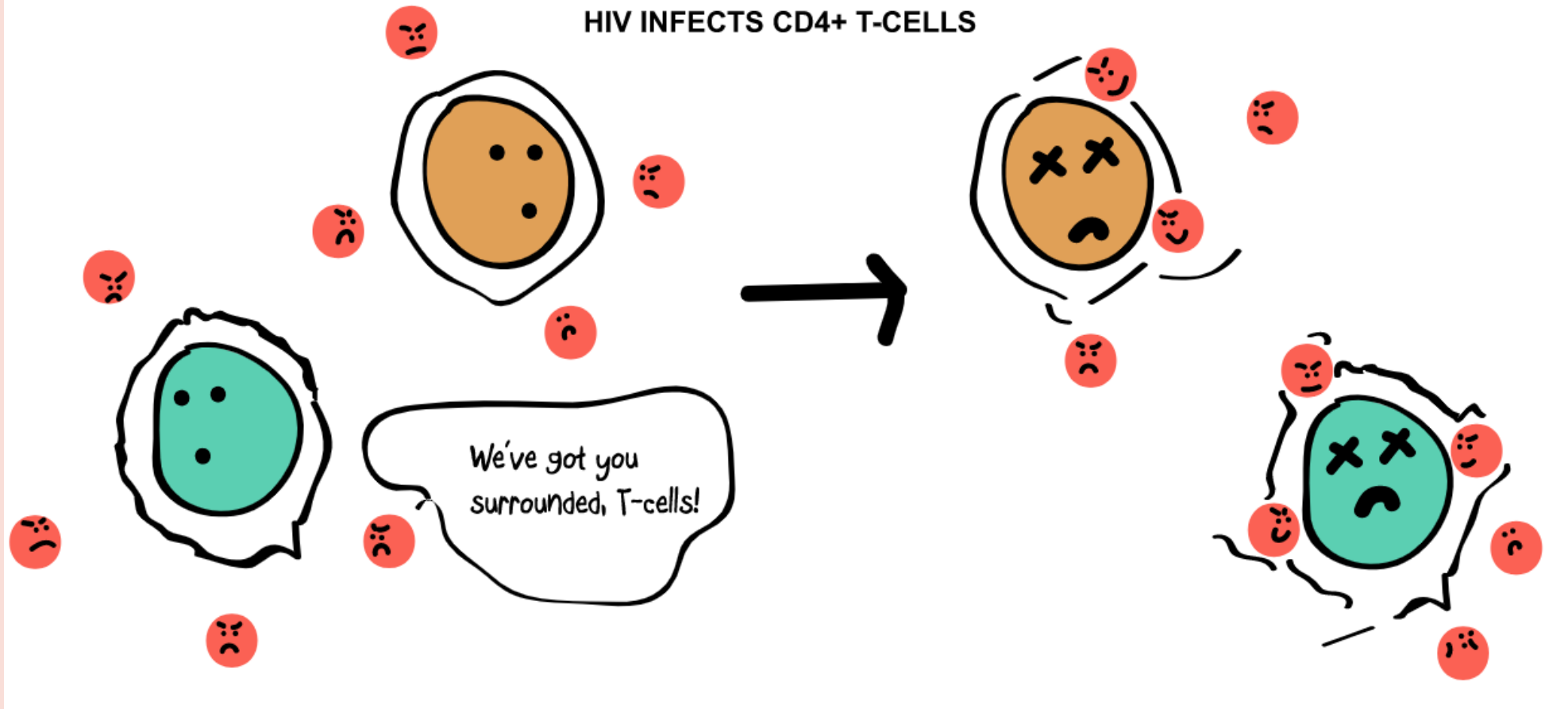
HIV??

Human Immunodeficiency Virus → sejenis virus yang menyerang/menginfeksi sel darah putih yang menyebabkan turunnya kekebalan tubuh manusia.

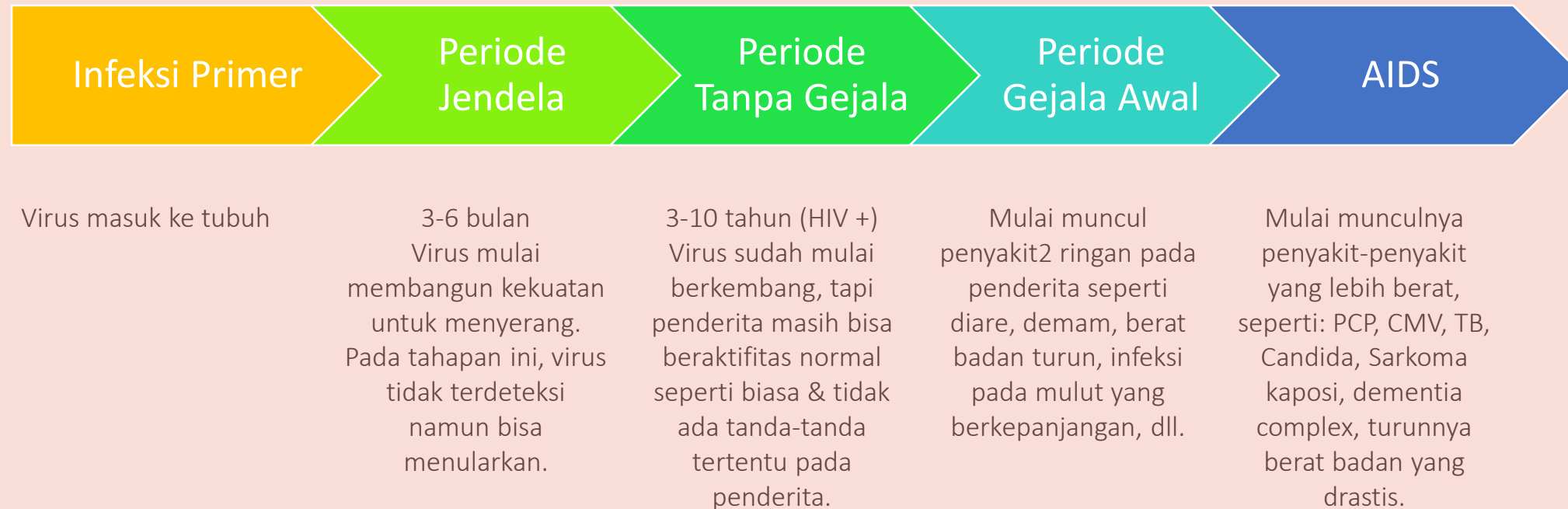
AIDS??

Acquired Immune Deficiency Syndrome → sekelompok gejala penyakit yang timbul karena turunnya kekebalan tubuh yang disebabkan infeksi oleh HIV.

HIV INFECTS CD4+ T-CELLS



TAHAPAN HIV → AIDS



YOU **CAN** GET HIV VIA...

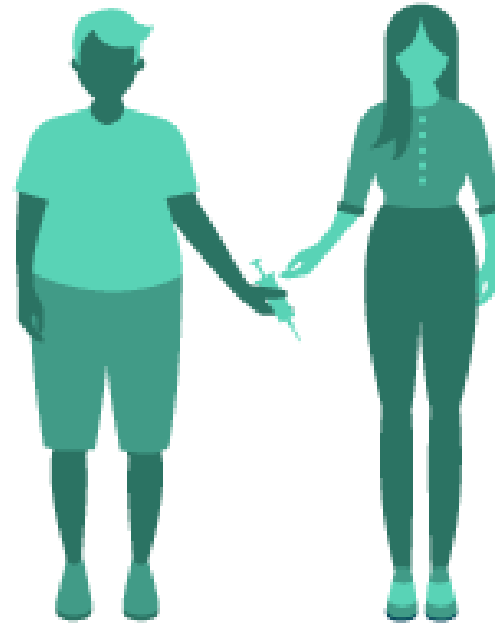
AVERT.org



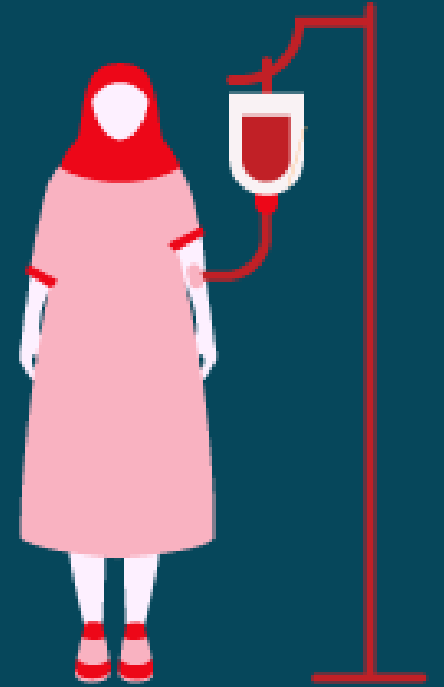
SEX WITHOUT
A CONDOM



PASSED FROM
MOTHER TO BABY



SHARING INJECTING
EQUIPMENT

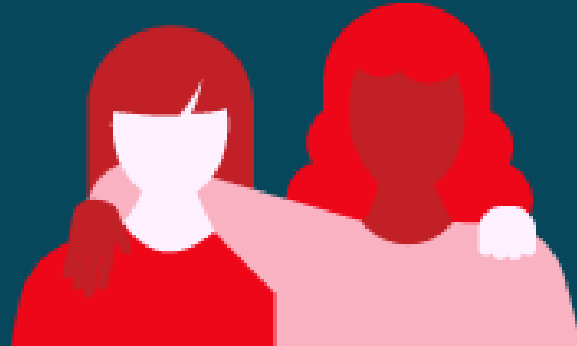


CONTAMINATED BLOOD
TRANSFUSIONS & ORGAN
TRANSPLANTS

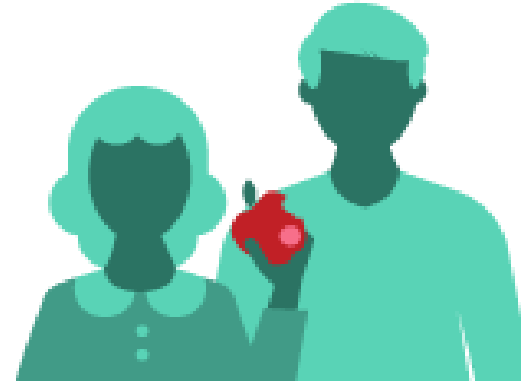
YOU **CAN'T** GET HIV FROM...



KISSING



HUGGING



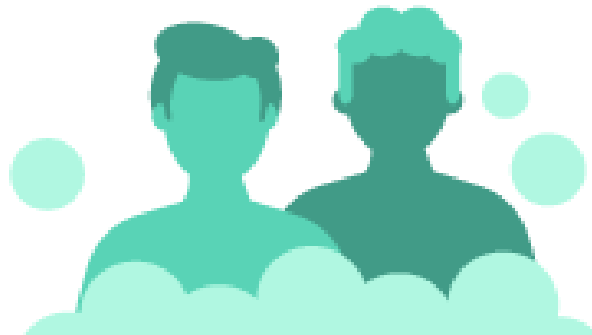
SHARING FOOD



INSECT BITES



TOILET SEATS



BATHING



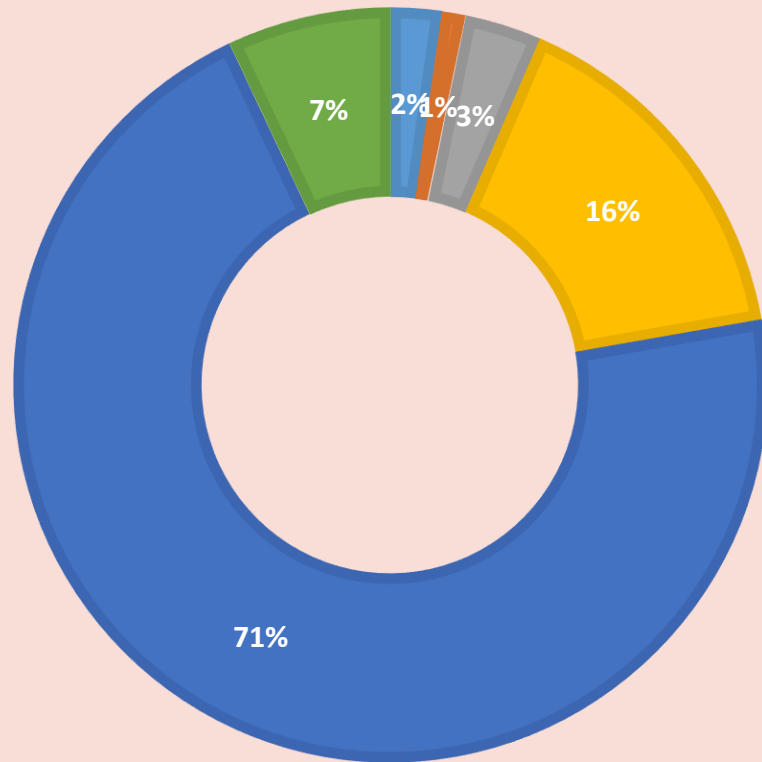
SNEEZES AND COUGHS



SWEAT

HIV/AIDS DALAM DUNIA KERJA

■ <5th ■ 5-14th ■ 15-19th ■ 20-24th ■ 25-49th ■ >50th



PRESENTASE KASUS HIV BERDASARKAN USIA
(KEMENKES, 2020)



- Usia produktif → active sexually period
- Banyak pekerja dalam usia produktif tersebut merupakan migrant workers yang menjadi perantau dan terpisah jauh dari keluarga.
- Maraknya bisnis-bisnis hiburan yang timbul di sekitar industri/pabrik tempat kerja.
- Informasi dan sosialisasi tentang infeksi menular seksual yang sangat minim sehingga pekerja tidak memiliki pengetahuan tentang IMS sebagai pintu masuk HIV AIDS.
- Adanya fenomena 3 M (Man, Mobile, Money)

DAMPAK HIV/AIDS DALAM DUNIA KERJA

Mengurangi produktivitas dan berdampak negatif terhadap pertumbuhan ekonomi

Mengurangi suplai tenaga kerja

Kehilangan pekerja dengan keahlian khusus dan berpengalaman

Meningkatkan beban biaya Kesehatan

Meningkatkan angka absensi

Mengurangi tingkat pendapatan

PERTAMINA DALAM PENCEGAHAN & PENGELOLAAN HIV/AIDS



International
Labour
Organization



PERTAMINA

1. Pengakuan HIV/AIDS sebagai Persoalan Dunia Kerja
2. Non-diskriminasi
3. Kesetaraan Jender
4. Kesehatan Lingkungan
5. Dialog Sosial
6. Larangan Skrining dalam Proses Rekrutmen dan Kerja
7. Kerahasiaan
8. Kelanjutan Status Hubungan Kerja
9. Pencegahan
10. Kepedulian dan Dukungan



**PEDOMAN
PENCEGAHAN DAN PENGELOLAAN
HIV/AIDS**

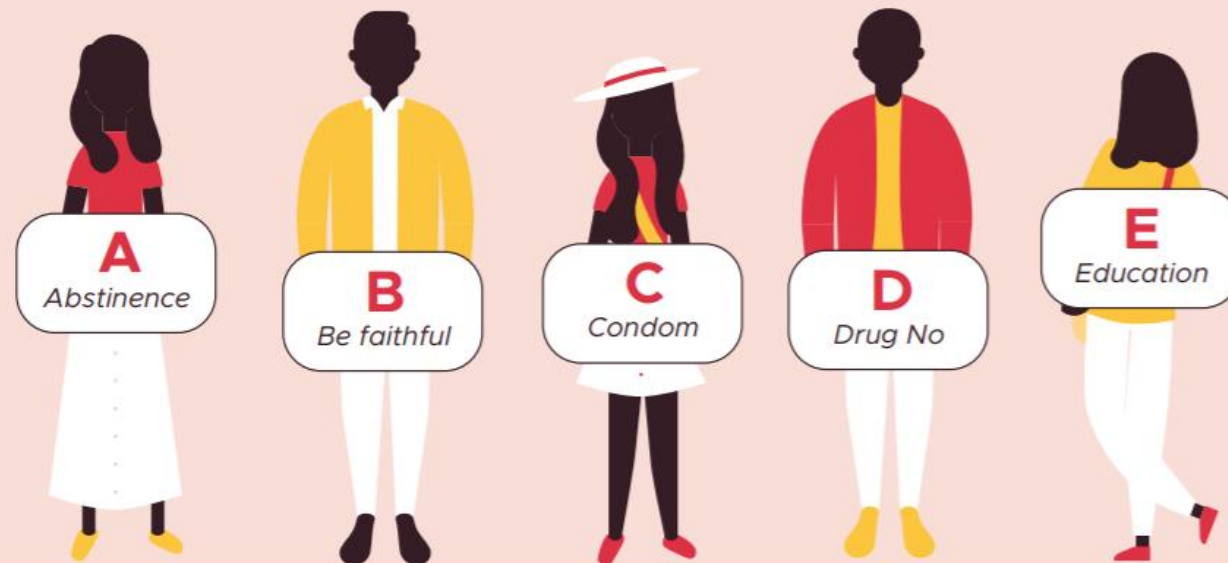
No. A- 001 /K00000/2018-S9

Revisi Ke - 0

PERTAMINA
HUMAN CAPITAL DEVELOPMENT
DIREKTORAT SDM

CARA MENGHINDARI PENULARAN HIV

1. A (*Abstinence*): artinya Absen seks atau tidak melakukan hubungan seks bagi yang belum menikah.
2. B (*Be Faithful*): artinya Bersikap saling setia kepada satu pasangan seks (tidak berganti-ganti pasangan).
3. C (*Condom*): artinya Cegah penularan HIV melalui hubungan seksual dengan menggunakan kondom.
4. D (*Drug No*): artinya Dilarang menggunakan narkoba.
5. E (*Education*): artinya pemberian Edukasi dan informasi yang benar mengenai HIV, cara penularan, pencegahan dan pengobatannya.



HINDARI

STIGMATISASI

- Stigmatisasi dan diskriminasi mempengaruhi penyebaran HIV
 - Orang- orang yang berisiko tinggi menghindari skrining
- ODHA memilih menghindari pengobatan dan menutup statusnya

Terima Kasih



Ketulusan untuk Melayani